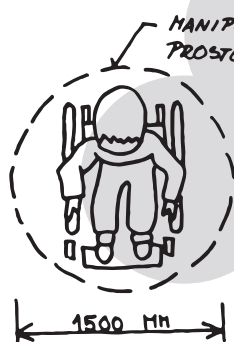


# Projekt South Moravia – region without barriers Jižní Morava – region bez bariér

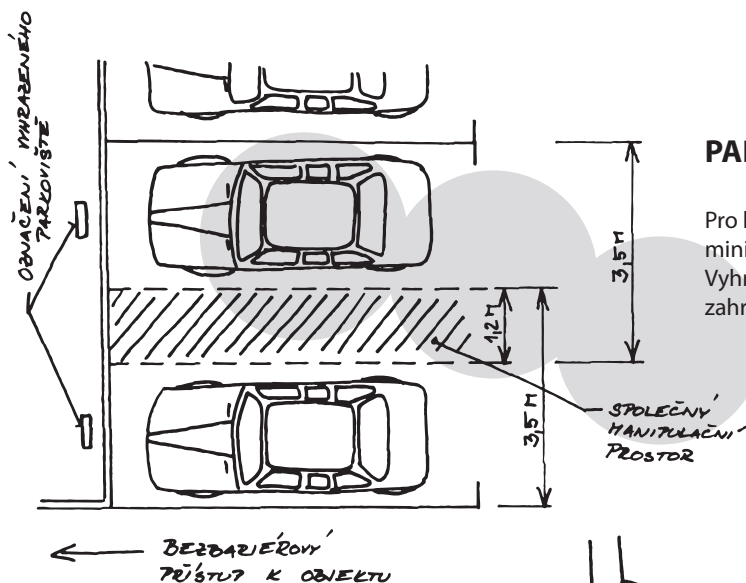
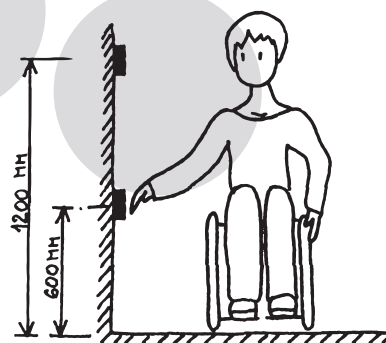
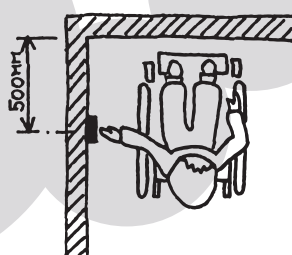
Překonávat bariéry nemusí být neřešitelný problém. Zpřístupněte své turisticky zajímavé objekty pro osoby se specifickými potřebami. Jak na to Vám poradí tento leták.

## MANIPULAČNÍ PROSTOR



Minimální manipulační prostor pro otáčení vozíku do různých směrů v rámci úhlu, který je větší než 180°, je kruh o průměru 1500 mm.

Umístění všech prvků ovládaných rukou, zejména vypínače, zásuvky, jističe, dveřní kliky a držadla splachovače, musí být ve výšce 600 mm až 1200 mm a nejméně 500mm od pevné překážky.



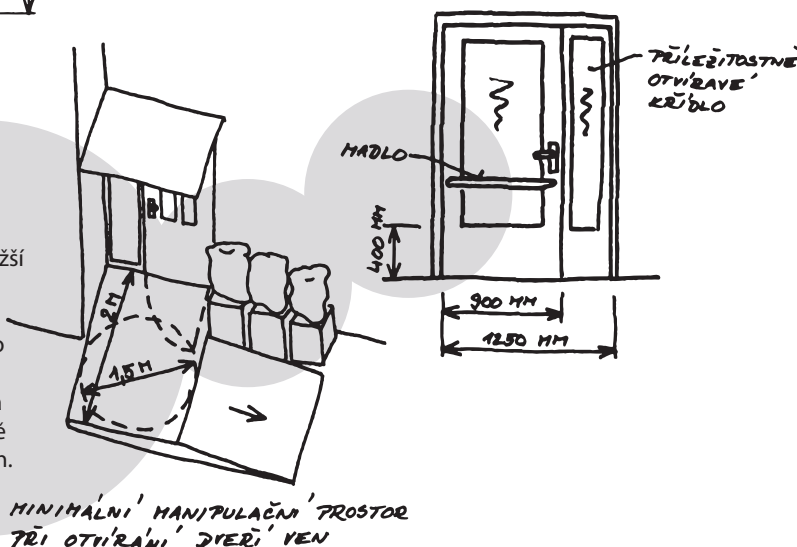
## PARKOVÁNÍ

Pro každé nově budované parkoviště platí povinnost vytvořit minimální nutný počet vyhrazených parkovacích stání. Vyhrazená stání musí mít šířku nejméně 3500 mm, která zahrnuje manipulační plochu šířky nejméně 1200 mm.

## VSTUP DO OBJEKTU

Vstup do objektu musí být vždy řešen v širší návaznosti na nejbližší okolí. Pokud se dveře plně otevrou, stále musí zůstat před nimi dostatek prostoru pro manipulaci.

Vstup do objektu musí mít šířku nejméně 1250 mm. Hlavní křídlo dvoukřídlových dveří musí umožňovat otevření nejméně 900 mm. Otevíraná dveřní křídla musí být ve výšce 800 až 900 mm opatřena vodorovnými madly přes celou jejich šířku, umístěnými na straně opačné než jsou panty, s výjimkou dveří automaticky ovládaných. Toto madlo se osazuje ve výšce 80–90 cm nad podlahou, na opačné straně, než jsou dveřní panty.



This project is co-funded by  
the European Union



...protože každý má svůj potenciál



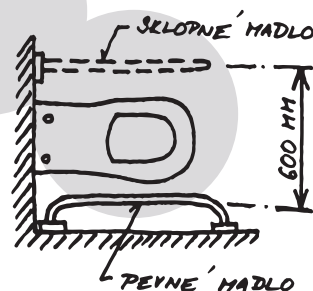
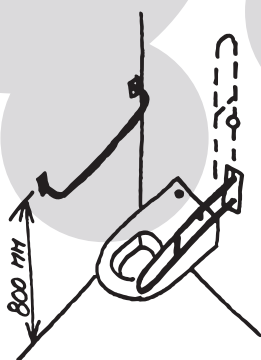
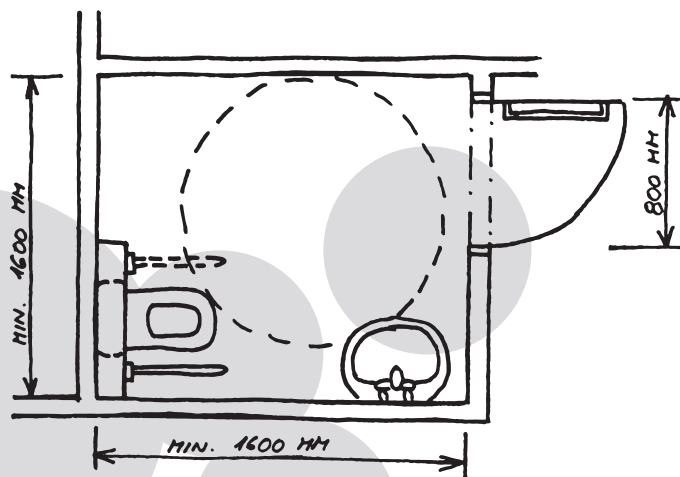
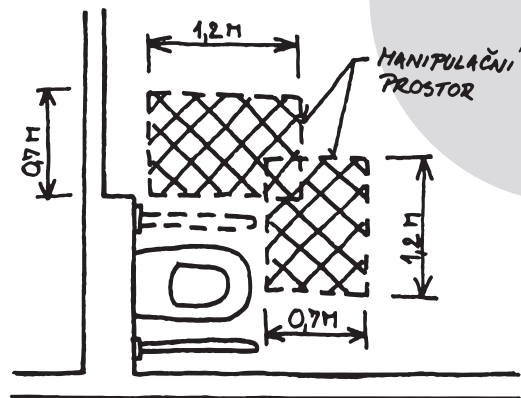
REGIONÁLNÍ HOSPODÁŘSKÁ  
KOMORA BRNO

## TOALETA

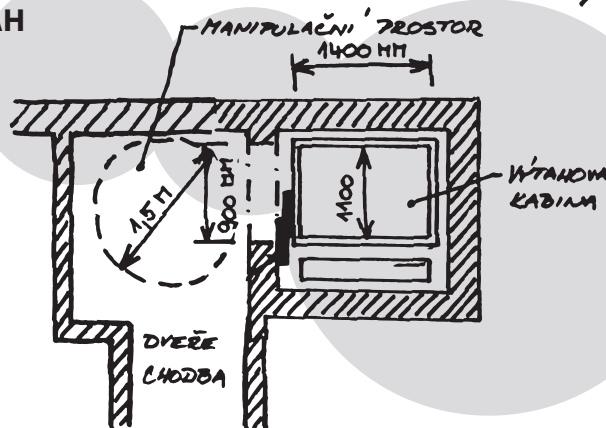
Záchodová kabina musí mít šířku nejméně 1800 mm a hloubku nejméně 2150 mm. U změn dokončených staveb lze rozměry této kabiny snížit až na 1600 mm x 1600 mm.

Šířka vstupu musí být nejméně 800 mm. Dveře se musí otevírat směrem ven a musí být opatřeny z vnitřní strany vodorovným madlem ve výšce 800 až 900 mm. Zámek dveří musí být odjistitelný zvenku.

Po obou stranách záchodové mísy musí být madla ve vzájemné vzdálenosti 600 mm a ve výši 800 mm nad podlahou.



## VÝTAH

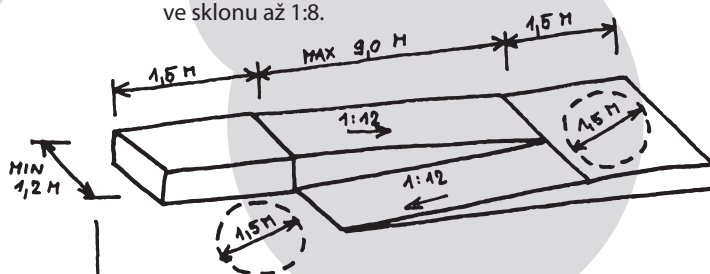


Volná plocha před nástupními místy do výtahů musí být nejméně 1500 mm x 1500 mm.

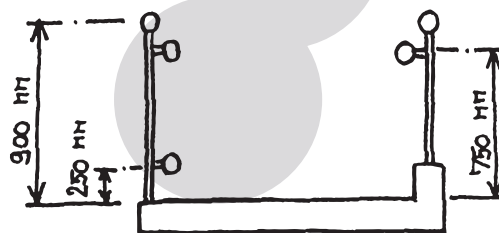
Kabina výtahu musí mít šířku nejméně 1100 mm a hloubku nejméně 1400 mm. Šířka vstupu musí být nejméně 900 mm.

## RAMPA

Doporučovaný sklon je 1:16 až 1:12. Pokud rampa nepřekročí svoji celkovou délkou 3 metry, pak může být ve sklonu až 1:8.



Každá rampa musí být opatřena zabradlím, případně madlem, a to ve výšce 0,9 metru. Druhá výplň zábradlí dosahuje výšky 0,25 až 0,3 metru a slouží jako zábrana proti sjetí vozíku z rampy.



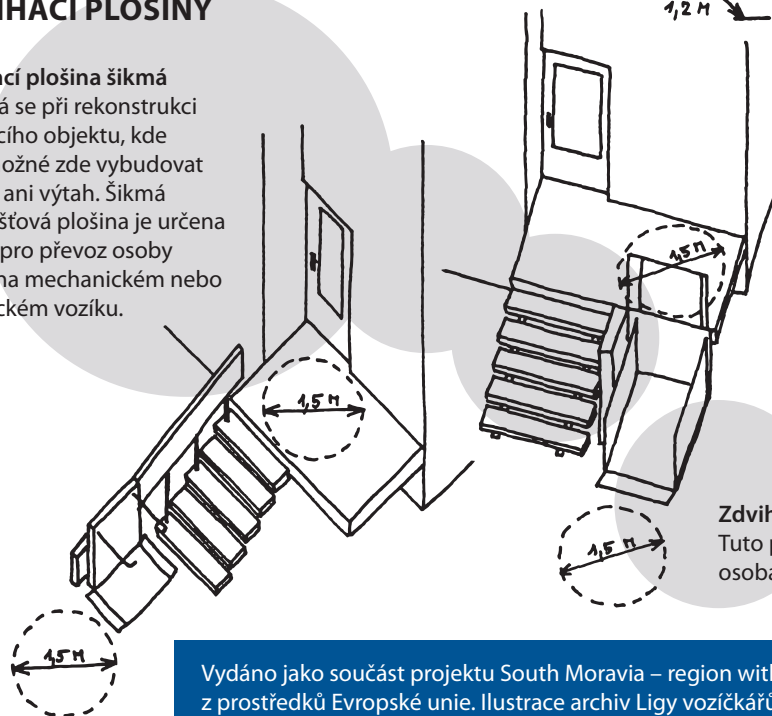
## Zdvihací plošina svislá

Tuto plošinu může použít nejen osoba na vozíku, ale také osoba s kočárkem nebo s těžkým břemenem.

## ZDVIHACÍ PLOŠINY

### Zdvihací plošina šikmá

Používá se při rekonstrukci stávajícího objektu, kde není možné zde vybudovat rampu ani výtah. Šikmá schodišťová plošina je určena pouze pro převoz osoby sedící na mechanickém nebo elektrickém vozíku.



Vydáno jako součást projektu South Moravia – region without barriers, reg. č. S12.7102016, který byl spolufinancován z prostředků Evropské unie. Ilustrace archiv Ligy vozíčkářů. Vydáno v roce 2016.

Evropská komise a žádná osoba vystupující jejím jménem není zodpovědná za využití uvedených informací.