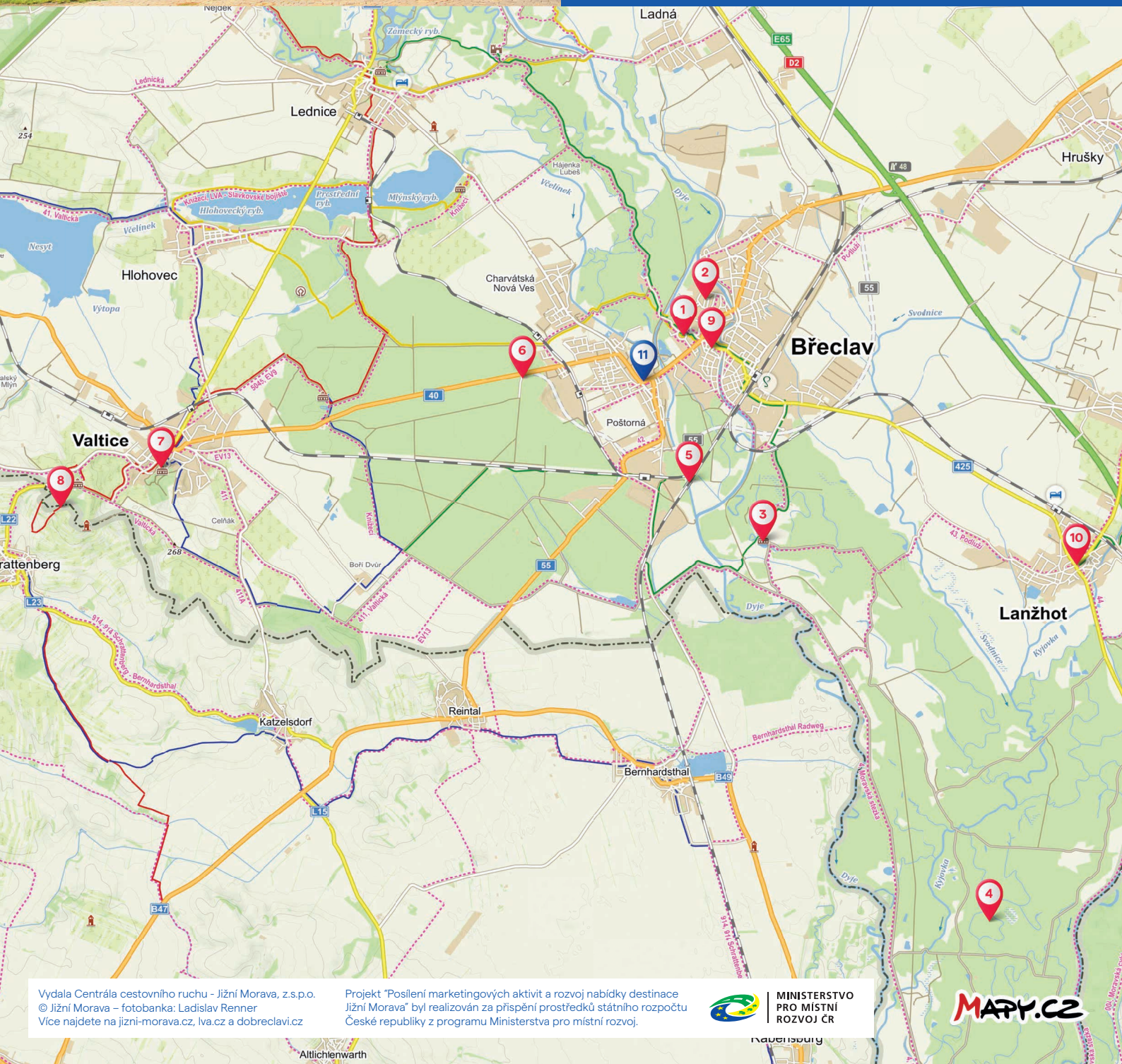




jižní morava

# Poznejte zblízka BŘECLAVSKO

Břeclav, vstupní brána do Lednicko-valtického areálu. Najdete tu skvostné podlužácké kroje a stále živé tradice. Čeká vás objevování biosférické rezervace Dolní Moravy, půvabné krajiny s dvojnásobným statusem UNESCO. Ale máme pro vás tipů mnohem víc!





## BŘECLAVSKÝ ZÁMEK S VYHLÍDKOVOU VĚŽÍ

Původní hrad přebudovali Žerotínové na renesanční zámek, pak na umělou zříceninu. Dnes probíhá rekonstrukce do původního renesančního slohu. Vyběhněte nahoru na vyhlídkovou věž za krásným výhledem a pak se odměňte dobrotami z bistra Cyklosféra.

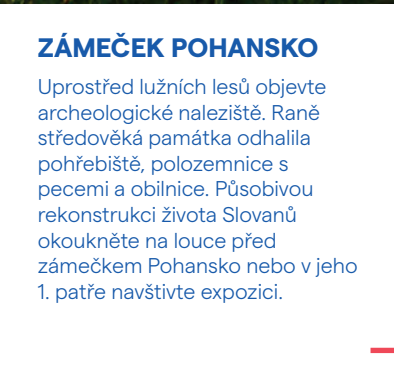
1



## ŽIDOVSKÝ HŘBITOV

Na židovském hřbitově jen 700 metrů od hlavního náměstí je kolem 400 náhrobních kamenů s převažující barokní výzdobou. Hřbitovu vévodí hrobka významné rodiny Kuffnerů blízko vstupu. Spolu s bývalou obřadní síní a domkem hrobníka tvoří ojedinělou scénérii.

2



## ZÁMEČEK POHANSKO

Uprostřed lužních lesů objevte archeologické naleziště. Raně středověká památka odhalila pohřebiště, polozemnice s pecemi a obilnice. Působivou rekonstrukcí života Slovanů okoukněte na louce před zámečkem Pohansko nebo v jeho 1. patře navštívte expozici.

3



## LUŽNÍ LES SE SOUTOKEM ŘEK MORAVY A DYJE

Oblast soutoku obou řek tvoří hranice tří států a tak se jí přezdívá trojmezí. Jádrem území je lužní krajina, voda je tady alfou omegou. Slepá ramena, meandry, trvalé i vysychající tůně, zaplavená krajina... vidíte uhrančivou mozaiku, domov mnoha tvorů.

4



## LANOVÉ CENTRUM HÁJENKA PARK

Víme, kde utaháte potomky (i sebe) extra zábavně! V čisté přírodě valtického lesa v lanovém centru Hájenka. Balanční prvky, výzva v podobě houpačky Big Swing, lukostřelba... nebo animační programy. Navíc tu servírují kávu a dobrotu nejen z grilu.



## OCELOVÝ ŽELEZNIČNÍ MOST OSKAR

Ocelový železniční most přes Dyji na železničním koridoru mezi Břeclaví a Vídní nepřehlédnete. Je krásný! Jeho konstrukci tvoří tzv. síťovaný oblouk, 1. na české železnici. Most vás uchvátí složitou geometrií, promyšleným designem i technickými detaily.

5



## STEZKA BOSOU NOHOU VALTICE – SCHRATTENBERG

5kilometrová Stezka bosou nohou na pomezí ČR a Rakouska začíná i končí poblíž Kolonády na Reistně. Na 12 zastávkách se projdete po kůře, šiškách, kamenech, balancujete na vratkém mostě z dřevěných trámů. Boty dolů, pojdte protáhnout chodidla!

6



## SALON VÍN VALTICE

Zámek Valtice, barokní krasavec, zve do opulentních interiérů. Neodoláte vinné degustaci – zámek je sídlem Salonu vín! Do pohárku vám nabídne nejlepší vína z celé republiky, navíc v podmanivých kulisách zámeckého podzemí.

7



## LICHTENŠTEJNSKÝ DŮM

Pod jednou střechou domu s patronátem prince z Lichtenštejna sídlí infocentrum i stálá expozice. Ta vás seznámí s historií slavného rodu a jako bonus si prohlédnete miniatury krásných staveb Lednicko-valtického areálu.

8



## Náš tip: HAVLÍČKOVA VILA

Třípatrovou vilu z éry Lichtenštejnů proměnil nadační fond Moravská krása v moderní galerii a místo pro setkávání všech milovníků kultury, folkloru a umění. Čekají vás tu výstavy, výtvarné dílny a kurzy tvoření nebo se objednejte na komentovanou prohlídku samotného domu. Typické červené cihly byly použity ke stavbě dalšího skvostu v Břeclavi – nedalekého kostela Navštívení Panny Marie. Když budete mít po prohlídce moravských ornamentů, krojů nebo modrotiskovém workshopu chuť doplnit energii, vyzkoušejte kavárnu v přízemí Havlíčkovy vily.

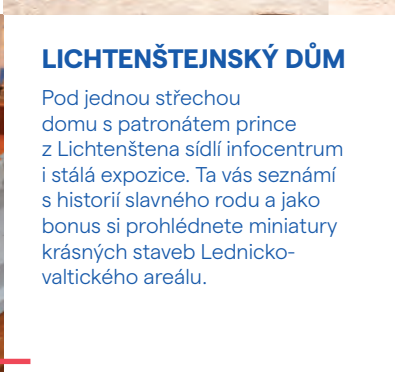
[moravskakrasa.cz](http://moravskakrasa.cz)



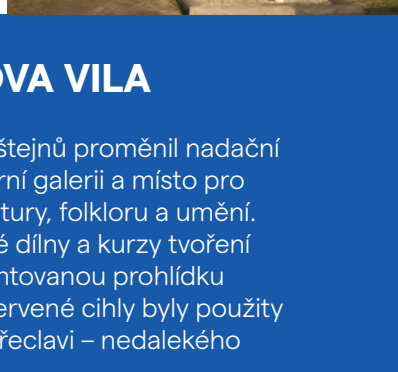
## MUZEUM LANŽHOT

Propracovaná expozice lidové kultury prezentuje dobové vybavení domácnosti, tehdejší oblečení, staré i současné kroje. Už při vstupu se dozvíte, co je žudro. Poté co je fukar či lejta. Dominantou jsou postavy oblečené do překrásných lanžhotských krojů.

9



10



11